

製品仕様

製品シリーズ

製品コード

チャージ出力 加速度センサー

MTN/P05

マウンティング：10-32 UNF Male

MTN/P05F

マウンティング：10-32 UNF Female

MTN/P05G

マウンティング：Glue Base

MTN/P05M6

マウンティング：M6 Male

チャージ感度

5 pC/g +/-10% nominal at 80Hz

キャパシタンス

300 pF nominal (4400 pF max)

周波数範囲

1Hz to 30kHz ±10% (チャージアンプ仕様による)

共振周波数

45kHz (nominal)

絶縁

ベース絶縁

ダイナミックレンジ

2,000g peak

横感度

5%以下

振幅直線性

±5%

使用温度範囲

-55 to 250°C

本体（ケース）材質

ステンレススチール

ケーブル接続

SIDEエントリー

ケーブル接続タイプ

10-32UNFマイクロドットコネクタ

据付トルク

3Nm

本体重量

7g (nominal)

防水性能

IP65



チャージアンプ仕様

製品コード

MTN/CA003 (ケーブルアセンブリ-MTN/CA096)

バイアス電圧

12V DC (nominal)

ノイズフロア

1mg

ダイナミックレンジ

±50 g (±AC5V)

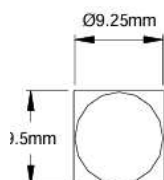
使用温度範囲

-25 to 125°C

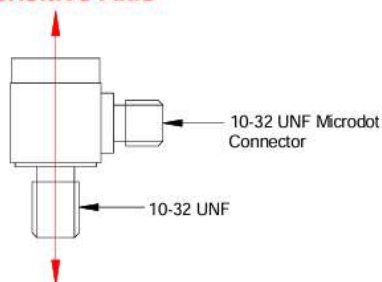
入力/出力接続

SMCコネクタ、BNCまたは統合ケーブル

外形寸法図



Sensitive Axis



マウンティングアダプター

スタッド/グルースクリュー

マウンティングアダプター

Part #	From	To
MS024	10-32 UNF Male	10-32 UNF Male
MS039	10-32 UNF Male	¼"-28 UNF Male

Part #	From	To
MS057	10-32 UNF Female	10-32 UNF Female

ケーブル接続詳細

