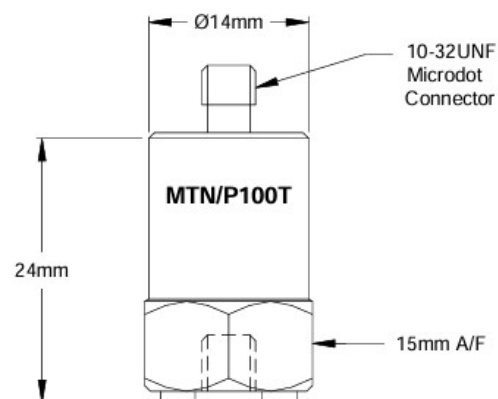
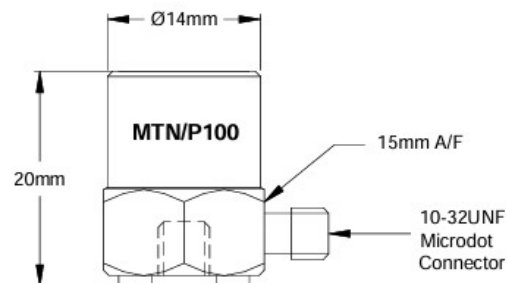


## 製品仕様

|           |   |
|-----------|---|
| 製品シリーズ    | チャージ出力 加速度センサー  |
| 製品コード     | <b>MTN/P100</b> マウンティング：10-32 UNF Female<br><b>MTN/P100T</b> マウンティング：10-32 UNF Female |
| チャージ感度    | 20 pC/g +/-10% nominal at 80Hz  |
| キャパシタンス   | 450 pF nominal (4400 pF max)  |
| 横感度       | 5%以下  |
| 共振周波数     | 30kHz (nominal)   |
| 絶縁        | ベース絶縁   |
| ダイナミックレンジ | 800g peak   |
| 振幅直線性     | ±1%   |
| 使用温度範囲    | -55 to 250°C  |
| 本体（ケース）材質 | ステンレススチール   |
| ケーブル接続    | <b>MTN/P100</b> SIDEエントリー<br><b>MTN/P100T</b> TOPエントリー                                |
| ケーブル接続タイプ | 10-32UNFマイクロドットコネクター  |
| 据付トルク     | 13Nm  |
| 本体重量      | 30g (nominal)   |
| 防水性能      | IP65  |
| チャージアンプ   | <b>MTN/CA003</b>  |



外形寸法図



## チャージアンプ仕様

|           |   |
|-----------|---|
| 製品コード     | <b>MTN/CA003</b><br><b>(ケーブルアッセンブリーMTN/CA096)</b> |
| バイアス電圧    | 12V DC (nominal)                                  |
| ノイズフロア    | 1mg   |
| ダイナミックレンジ | ±50 g (±AC5V)                                     |
| 使用温度範囲    | -25 to 125°C                                      |
| 入力/出力接続   | SMCコネクター、BNC<br>または統合ケーブル                         |

## マウンティングアダプター

スタッド/グルースクリュー

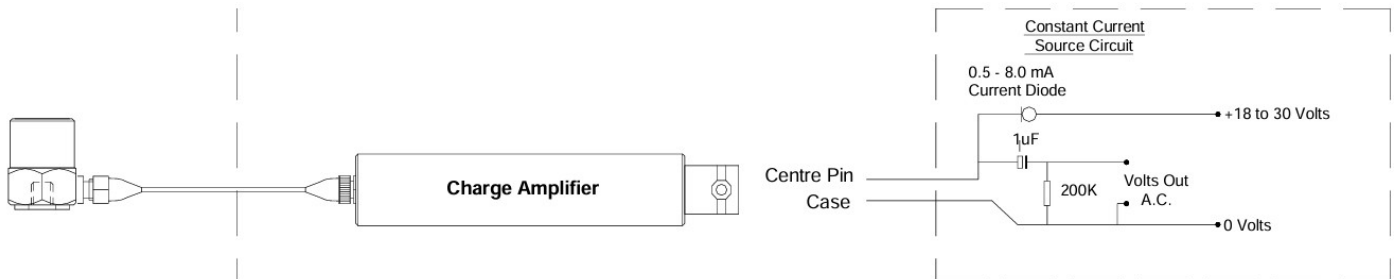


| Part # | From             | To             |
|--------|------------------|----------------|
| MS039  | 1/4"-28 UNF Male | 10-32 UNF Male |

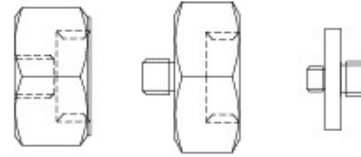
グルースクリュー

| Part # | Screw     |
|--------|-----------|
| MS024  | 10-32 UNF |

## ケーブル接続詳細



マウンティングアダプター



| Part # | From           | To         |
|--------|----------------|------------|
| MS014  | 10-32 UNF Male | Glue base  |
| MS015  | 10-32 UNF Male | Q/F Female |

アイソレーションアダプター

| Part # | From             | To               |
|--------|------------------|------------------|
| MS062  | 1/4"-28 UNF Male | 1/4"-28 UNF Male |