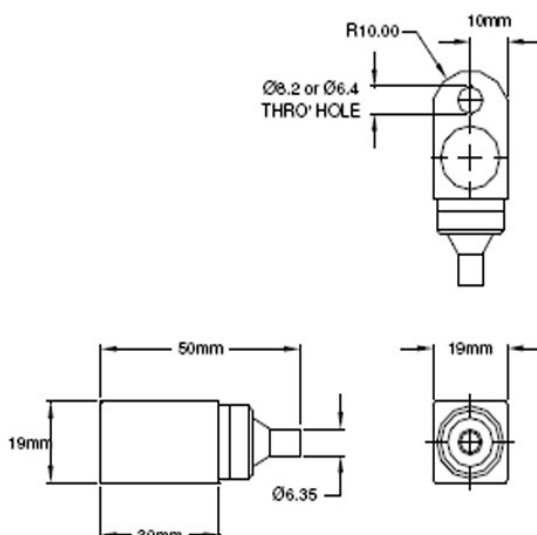


## 製品仕様

製品シリーズ	AC出力加速度センサー	
製品コード	<b>MTN/1830SCM6</b>	マウンティング：M6 x 25mm
	<b>MTN/1830SCM8</b>	マウンティング：M8 x 25mm
標準感度	100mV/g $\pm 10\%$ nominal @ 80Hz	
周波数範囲	2Hz to 10kHz $\pm 5\%$ (-3dB @ 0.8Hz)	
共振周波数	18kHz (nominal)	
絶縁	ベース絶縁	
横感度	5%以下	
電気ノイズ	最大0.1mg	
電流範囲	0.5 to 8mA	
使用温度範囲	-25 to 125°C	
バイアス電圧	12V DC (nominal)	
本体（ケース）材質	ステンレススチール	
ケーブル接続	SIDEエントリー	
ケーブル接続タイプ	ステンレススチール外装被覆ETFEケーブル本体組込 標準長さ5m	
ケーブル最大長	1000m	
据付トルク	8Nm	
本体重量	110g (nominal)	
防水性能	IP67	
衝撃リミット	500 g	



## 外形寸法図



## ケーブル接続詳細

