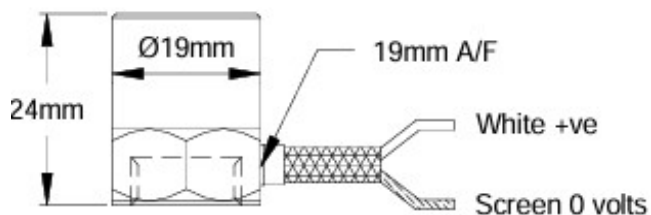


製品仕様

製品シリーズ	AC出力加速度センサー	
製品コード	MTN/1120SC-xx	マウンティング：¼"-28 UNF Female
*xx感度	MTN/1120SCQ-xx	マウンティング：Q/F Female
標準感度	100mV/g ±10% nominal @ 80Hz	
オプション感度	10, 25, 30, 50mV/g	
供給電源	15-30V DC	
周波数範囲	2Hz to 10kHz ±5% (-3dB @ 0.8Hz)	
共振周波数	20kHz (nominal)	
絶縁	ベース絶縁	
ダイナミックレンジ	±80g	
横感度	5%以下	
電気ノイズ	最大0.1mg	
電流範囲	0.5 to 8mA	
使用温度範囲	-55 to 140°C	
温度感度	0.08%/°C	
バイアス電圧	12V DC (nominal)	
本体（ケース）材質	ステンレススチール	
ケーブル接続	SIDEエントリー	
ケーブル接続タイプ	ステンレススチール外装被覆ETFEケーブル本体組込 標準長さ5m	
ケーブル最大長	100m	
据付トルク	8Nm	
本体重量	45g (nominal)	
防水性能	IP67	

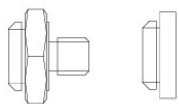


外形寸法図



マウンティングアダプター

クイックフィットアダプター (MTN/1120シリーズ用)



Part #	From	To
MS010	Q/F Male	Glue base
MS055	Q/F Male	M8 Male
MS072	Q/F Male	M6 Male
MS102	Q/F Male	10-32 UNF Male
MS117	Q/F Male	1/4"-28 UNF Male

1120Maleスタッド (標準付属品)



Part #	From	To
MS021	1/4"-28 UNF Male	M8 Male

ケーブル接続詳細

