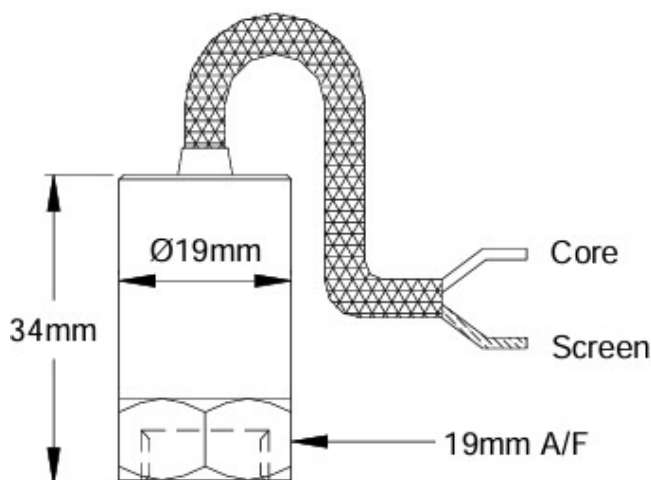


製品仕様

製品シリーズ	AC出力加速度センサー 小型センサー
製品コード	MTN/1120CF-xx マウンティング：10-32 UNF Female
*xx感度	MTN/1120CQ-xx マウンティング：Q/F Female
	MTN/1120CF6-xx マウンティング：M6 Female
	MTN/1120CF1/4-xx マウンティング：¼" UNF Female
標準感度	100mV/g $\pm 10\%$ nominal @ 80Hz
オプション感度	10, 30, 50mV/g
供給電源	18-30V DC
周波数範囲	2Hz to 8kHz $\pm 5\%$ (-3dB @ 0.8Hz)
共振周波数	20kHz (nominal)
絶縁	ベース絶縁
ダイナミックレンジ	80g peak
横感度	5%以下
電気ノイズ	最大0.1mg
電流範囲	0.5 to 8mA
使用温度範囲	-55 to 140°C
温度感度	0.08%/°C
バイアス電圧	-12V DC (nominal)
本体（ケース）材質	ステンレススチール
ケーブル接続	TOPエントリー
ケーブル接続タイプ	ステンレススチール外装被覆ETFEケーブル本体組込 標準長さ5m
ケーブル最大長	100m
据付トルク	8Nm
本体重量	45g (nominal)
防水性能	IP67

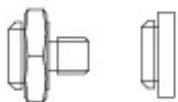


外形寸法図



マウンティングアダプター

クイックフィットアダプター



Part #	From	To
MS010	Q/F Male	Glue base
MS055	Q/F Male	M8 Male
MS072	Q/F Male	M6 Male
MS102	Q/F Male	10-32 UNF Male
MS117	Q/F Male	¼"-28 UNF Male

1120スタッドアダプター（標準付属）

Part #	From	To
MS021	¼"-28 UNF Male	M8 Male

ケーブル接続詳細

