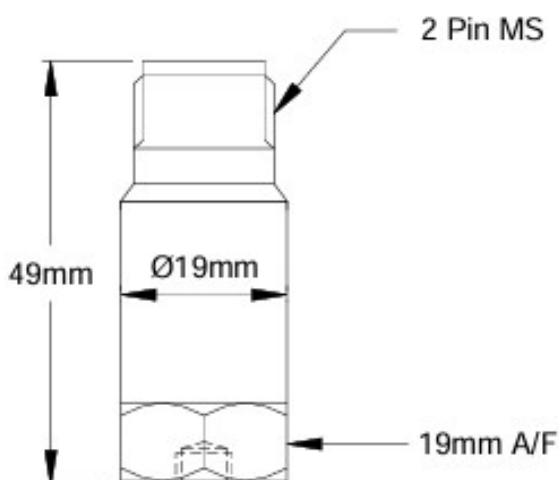


製品仕様

製品シリーズ	AC出力加速度センサー 小型センサー
製品コード	MTN/1170 マウンティング：¼"-28 UNF Female MTN/1170Q マウンティング：Q/F Female
標準感度	100mV/g ±10% nominal @ 80Hz
供給電源	18-30V DC
周波数範囲	2Hz to 12kHz ±5% (-3dB @ 0.5Hz)
共振周波数	18kHz (nominal)
絶縁	ベース絶縁
ダイナミックレンジ	50g peak
横感度	5%以下
電気ノイズ	最大0.1mg
電流範囲	0.5 to 8mA
使用温度範囲	-25 to 120°C
温度感度	0.08%/°C
バイアス電圧	-12V DC (nominal)
本体（ケース）材質	ステンレススチール
ケーブル接続	TOPエントリー
ケーブル接続タイプ	2-pin MSコネクター
ケーブル最大長	100m
据付トルク	8Nm
本体重量	40g (nominal)
防水性能	IP67



外形寸法図



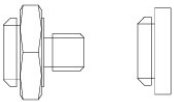
マウンティングアダプター

スタッド/グルースクリュー



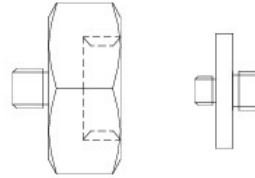
Part #	From	To
MS036	¼"-28 UNF Male	M6 Male
MS039	¼"-28 UNF Male	10-32 UNF Male
MS067	¼"-28 UNF Male	M8 Male
MS068	¼"-28 UNF Male	¼"-28 UNF Male
MS124	¼"-28 UNF Male	M10 Male
MS132	¼"-28 UNF Male	M12 Male

クイックフィットアダプター



Part #	From	To
MS010	Q/F Male	Glue base
MS055	Q/F Male	M8 Male
MS072	Q/F Male	M10 Male
MS102	Q/F Female	10-32 UNF Male
MS117	Q/F Male	¼"-28 UNF Male

マウンティングアダプター



Part #	From	To
MS011	¼"-28 UNF Male	Q/F Female
MS013	¼"-28 UNF Male	Glue base
MS033	¼"-28 UNF Male	Q/F Female
MS061	¼"-28 UNF Male	10-32 UNF Male
MS079	¼"-28 UNF Male	Q/F Female

アイソレーションアダプター

Part #	From	To
MS034	¼"-28 UNF Male	¼"-28 UNF Female
MS027	M6 Male	M6 Female

ケーブル接続詳細

