

製品仕様

製品シリーズ
製品コード

AC出力加速度センサー DC電源供給

MTN/1109C マウンティング：¼"-28 UNF Female
MTN/1109CM マウンティング：M10 x 8mm Male
MTN/1109CM8 マウンティング：M8 x 8mm Male
MTN/1109CMI マウンティング：¼" UNF x 6mm Male
MTN/1109CQ マウンティング：Q/F Female
MTN/1109CF8 マウンティング：M8 Female

標準感度 100mV/g ±10% nominal @ 80Hz

供給電源 -24V DC

周波数範囲 2Hz to 8kHz ±5% (-3dB @ 0.8Hz)

共振周波数 18kHz (nominal)

絶縁 ベース絶縁

ダイナミックレンジ 80g peak

横感度 5%以下

電気ノイズ 最大0.1mg

使用温度範囲 -55 to 140°C

バイアス電圧 -12V DC (nominal)

本体（ケース）材質 ステンレススチール

ケーブル接続 TOPエントリー

ケーブル接続タイプ ステンレススチール外装被覆ETFEケーブル本体組込 標準長さ5m

ケーブル最大長 100m

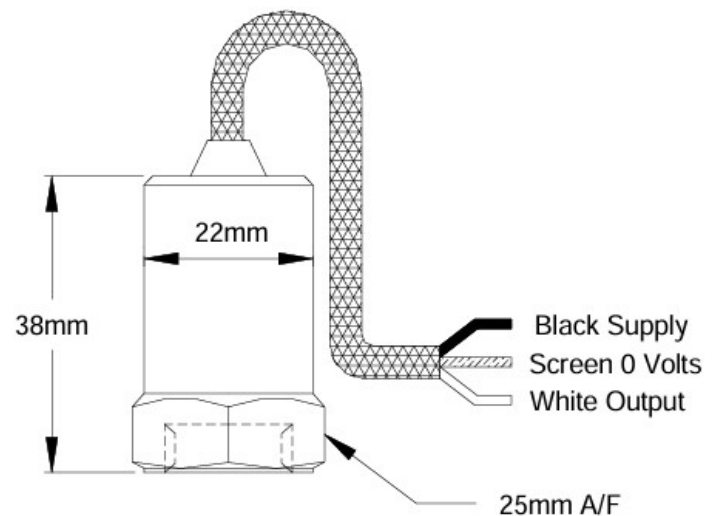
据付トルク 8Nm

本体重量 110g (nominal)

防水性能 IP67



外形寸法図



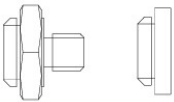
マウンティングアダプター

スタッド/グルースクリュー



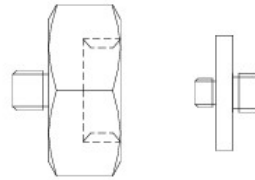
Part #	From	To
MS036	¼"-28 UNF Male	M6 Male
MS039	¼"-28 UNF Male	10-32 UNF Male
MS067	¼"-28 UNF Male	M8 Male
MS068	¼"-28 UNF Male	¼"-28 UNF Male
MS124	¼"-28 UNF Male	M10 Male
MS132	¼"-28 UNF Male	M12 Male

クイックフィットアダプター



Part #	From	To
MS001	Q/F Male	Glue base
MS002	Q/F Male	M8 Male
MS003	Q/F Male	M10 Male
MS004	Q/F Male	¼"-28 UNF Male
MS006	Q/F Male	M6 Male

マウンティングアダプター



Part #	From	To
MS005	Q/F Male	¼"-28 UNF Female
MS007	Q/F Male	10-32 UNF Female
MS008	Q/F Male	M8 Female
MS011	¼"-28 UNF Male	Q/F Female
MS013	¼"-28 UNF Male	Glue base
MS033	¼"-28 UNF Male	Q/F Female
MS038	Q/F Male	M8 Conical Male
MS061	¼"-28 UNF Male	10-32 UNF Male
MS079	¼"-28 UNF Male	Q/F Female
MS106	Q/F Male	M10 Female

アイソレーションアダプター

Part #	From	To
MS034	¼"-28 UNF Male	¼"-28 UNF Female
MS093	Q/F Male	M8 Male

ケーブル接続詳細

