

製品仕様

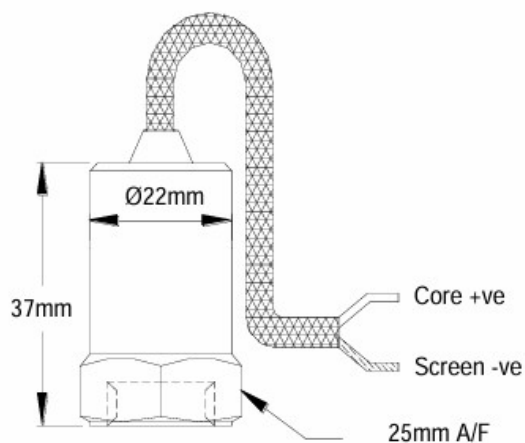
製品シリーズ	チャージ出力 加速度センサー
製品コード	MTN/1105C マウンティング：¼"-28 UNF Female
*xx感度	MTN/1105CQ マウンティング：Q/F Female
チャージ感度	50 pC/g (チャージアンプ出力 100mV/g)
キャパシタンス	470 pF nominal
周波数範囲	2Hz to 10kHz ±5% (-3dB @ 0.8Hz)
共振周波数	18kHz (nominal)
絶縁	ベース絶縁
横感度	5%以下
使用温度範囲	-55 to 250°C
本体（ケース）材質	ステンレススチール
ケーブル接続	TOPエントリー
ケーブル接続タイプ	ローノイズ・高温用o/bケーブル本体組込 標準長さ5m
ケーブル最大長	センサー-チャージアンプ間20m（環境周囲温度による）
据付トルク	8Nm
本体重量	110g (nominal)
防水性能	IP67



チャージアンプ仕様

製品コード	MTN/CA003 (ケーブルアセンブリ-MTN/CA096)
バイアス電圧	12V DC (nominal)
ノイズフロア	1mg
ダイナミックレンジ	±50 g (±AC5V)
使用温度範囲	-25 to 125°C
入力/出力接続	SMCコネクター、BNCまたは統合ケーブル

外形寸法図



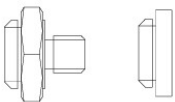
マウンティングアダプター

スタッド/グルースクリュー



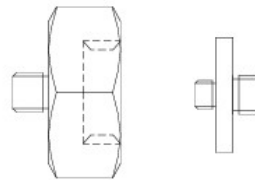
Part #	From	To
MS036	¼"-28 UNF Male	M6 Male
MS039	¼"-28 UNF Male	10-32 UNF Male
MS067	¼"-28 UNF Male	M8 Male
MS068	¼"-28 UNF Male	¼"-28 UNF Male
MS124	¼"-28 UNF Male	M10 Male
MS132	¼"-28 UNF Male	M12 Male

クイックフィットアダプター



Part #	From	To
MS001	Q/F Male	Glue base
MS002	Q/F Male	M8 Male
MS003	Q/F Male	M10 Male
MS004	Q/F Male	¼"-28 UNF Male
MS006	Q/F Male	M6 Male

マウンティングアダプター



Part #	From	To
MS005	Q/F Male	¼"-28 UNF Female
MS007	Q/F Male	10-32 UNF Female
MS008	Q/F Male	M8 Female
MS011	¼"-28 UNF Male	Q/F Female
MS013	¼"-28 UNF Male	Glue base
MS033	¼"-28 UNF Male	Q/F Female
MS038	Q/F Male	M8 Conical Male
MS061	¼"-28 UNF Male	10-32 UNF Male
MS079	¼"-28 UNF Male	Q/F Female
MS106	Q/F Male	M10 Female

アイソレーションアダプター

Part #	From	To
MS034	¼"-28 UNF Male	¼"-28 UNF Female
MS093	Q/F Male	M8 Male

ケーブル接続詳細

