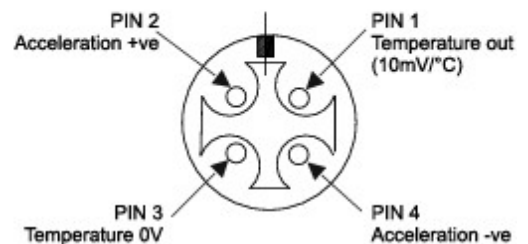
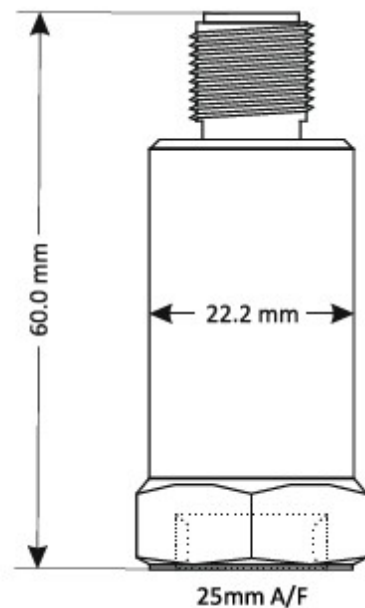


## 製品仕様

製品シリーズ	ファラデーシールドAC出力加速度センサー	温度センサー
製品コード	<b>MTN/2200T-4P-xx</b> マウンティング：¼"-28 UNF Female	<b>MTN/2200TQ-4P-xx</b> マウンティング：Q/F Female
*xx感度		
標準感度	100mV/g ±10% nominal @ 80Hz	
オプション感度	10, 30, 50, 500, 1000mV/g	
温度出力感度	10mV/°C (温度範囲 2°C to 100°C)	
周波数範囲	2Hz to 10kHz ±5% (-3dB @ 0.8Hz)	
共振周波数	18kHz (nominal)	
絶縁	ベース絶縁	
ダイナミックレンジ	±80g	
横感度	5%以下	
電気ノイズ	最大0.1mg	
電流範囲	0.5 to 8mA	
使用温度範囲	-55 to 140° C	
バイアス電圧	12V DC (nominal)	
本体（ケース）材質	ステンレススチール	
ケーブル接続	TOPエントリー	
ケーブル接続タイプ	4-PIN M12コネクター	
ケーブル最大長	100m	
据付トルク	8Nm	
本体重量	110g (nominal)	
防水性能	IP67	



## 外形寸法図



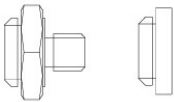
## マウンティングアダプター

スタッド/グルースクリュー



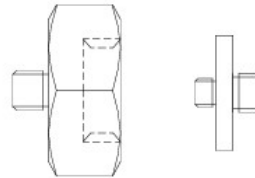
Part #	From	To
MS036	¼"-28 UNF Male	M6 Male
MS039	¼"-28 UNF Male	10-32 UNF Male
MS067	¼"-28 UNF Male	M8 Male
MS068	¼"-28 UNF Male	¼"-28 UNF Male
MS124	¼"-28 UNF Male	M10 Male
MS132	¼"-28 UNF Male	M12 Male

## クイックフィットアダプター



Part #	From	To
MS001	Q/F Male	Glue base
MS002	Q/F Male	M8 Male
MS003	Q/F Male	M10 Male
MS004	Q/F Male	¼"-28 UNF Male
MS006	Q/F Male	M6 Male

## マウンティングアダプター



Part #	From	To
MS005	Q/F Male	¼"-28 UNF Female
MS007	Q/F Male	10-32 UNF Female
MS008	Q/F Male	M8 Female
MS011	¼"-28 UNF Male	Q/F Female
MS013	¼"-28 UNF Male	Glue base
MS033	¼"-28 UNF Male	Q/F Female
MS038	Q/F Male	M8 Conical Male
MS061	¼"-28 UNF Male	10-32 UNF Male
MS079	¼"-28 UNF Male	Q/F Female
MS106	Q/F Male	M10 Female

## アイソレーションアダプター

Part #	From	To
MS034	¼"-28 UNF Male	¼"-28 UNF Female
MS093	Q/F Male	M8 Male

## ケーブル接続詳細

