

## 製品仕様

製品シリーズ	4-20mA DC出力 速度センサー ATEX & IECEx Group II approved/サブマージブル
製品コード	<b>MTN/1185IW-xx</b> マウンティング：¼"-28 UNF Female
*xx速度レンジ	<b>MTN/1185IWQ-xx</b> マウンティング：Q/F Female
出力信号	4-20mA DC rms速度 (mm/s) に比例
速度レンジ	0-10、0-20、0-25、0-50、0-100mm/sec rms
供給電源	12-32V DC (4-20mA)
周波数範囲	2Hz to 1kHz ±10%
共振周波数	5kHz (nominal)
絶縁	ベース絶縁
ダイナミックレンジ	50g peak
横感度	5%以下
使用温度範囲	-55°C ≤ Ta ≤ +65°C
温度感度	0.08%/°C
本体（ケース）材質	ステンレススチール
ケーブル接続	TOPエントリー
ケーブル接続タイプ	ポリウレタン被覆ケーブル本体組込
ケーブル最大長	system drawing ATX031参照
据付トルク	8Nm
本体重量	150g (nominal)
防水性能	IP68
水深	5m max (0.5bar)

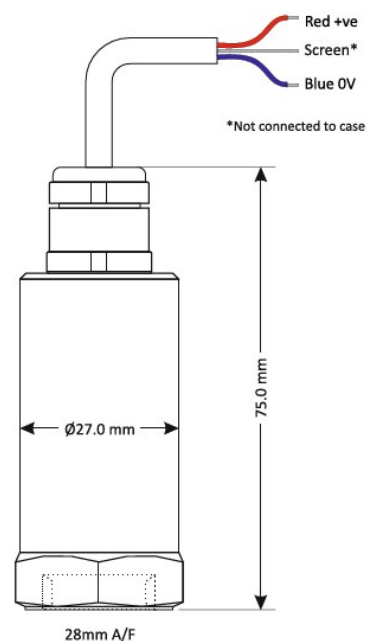


## 本質安全認証

Group II	BAS02ATEX1057X and IECEx BAS 08.0013X Ex ia IIC T6 Ga(-55°C ≤ Ta ≤ +65°C) Ex ia IIIC T85°C Da(-55°C ≤ Ta ≤ +65°C)
ターミナルパラメータ	Ui = 28V, Ii = 93mA, Pi = 0.65W Ci および Li は認証参照
バリアー	MTL7787+ (BAS01ATEX7202) または P&FZ787 (BAS01ATEX7005) または 5 of ATX031準拠仕様のバリアー



## 外形寸法図



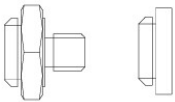
## マウンティングアダプター

スタッド/グルースクリュー



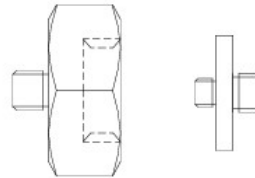
Part #	From	To
MS036	¼"-28 UNF Male	M6 Male
MS039	¼"-28 UNF Male	10-32 UNF Male
MS067	¼"-28 UNF Male	M8 Male
MS068	¼"-28 UNF Male	¼"-28 UNF Male
MS124	¼"-28 UNF Male	M10 Male
MS132	¼"-28 UNF Male	M12 Male

## クイックフィットアダプター



Part #	From	To
MS001	Q/F Male	Glue base
MS002	Q/F Male	M8 Male
MS003	Q/F Male	M10 Male
MS004	Q/F Male	¼"-28 UNF Male
MS006	Q/F Male	M6 Male

## マウンティングアダプター

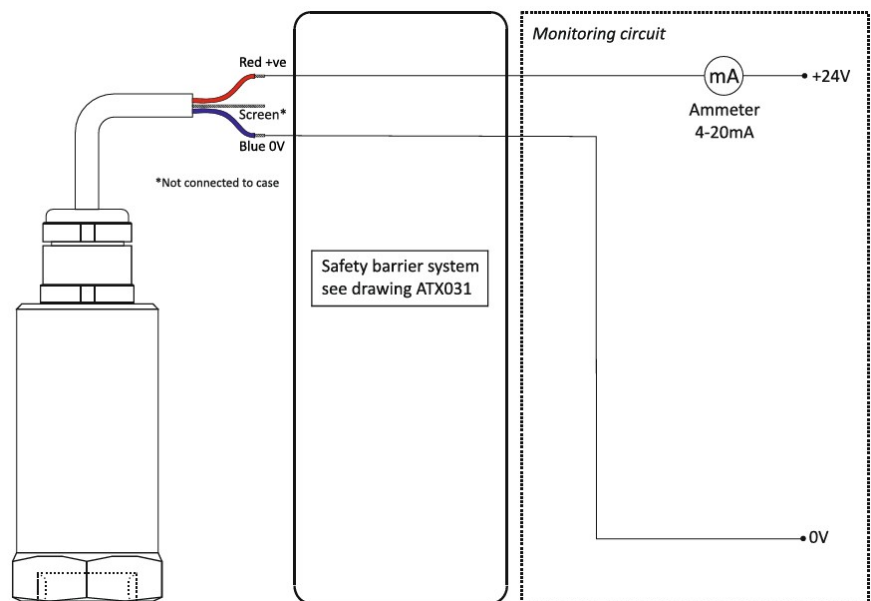


Part #	From	To
MS005	Q/F Male	¼"-28 UNF Female
MS007	Q/F Male	10-32 UNF Female
MS008	Q/F Male	M8 Female
MS011	¼"-28 UNF Male	Q/F Female
MS013	¼"-28 UNF Male	Glue base
MS033	¼"-28 UNF Male	Q/F Female
MS038	Q/F Male	M8 Conical Male
MS061	¼"-28 UNF Male	10-32 UNF Male
MS079	¼"-28 UNF Male	Q/F Female
MS106	Q/F Male	M10 Female

## アイソレーションアダプター

Part #	From	To
MS034	¼"-28 UNF Male	¼"-28 UNF Female
MS093	Q/F Male	M8 Male

## ケーブル接続詳細



*Note: Care should be taken not to install this in a high velocity dust laden atmosphere.*

*<sup>1</sup> This cable has additional hosing around it manufactured from PTFE plastic, which has a surface resistivity of greater than 1 GΩm and therefore presents a risk of electrostatic ignition.*

*<sup>2</sup> Warning ref Group II: The Ci and Li were previously lower. The installer must take account of the increase in internal capacitance and inductance present on this apparatus.*