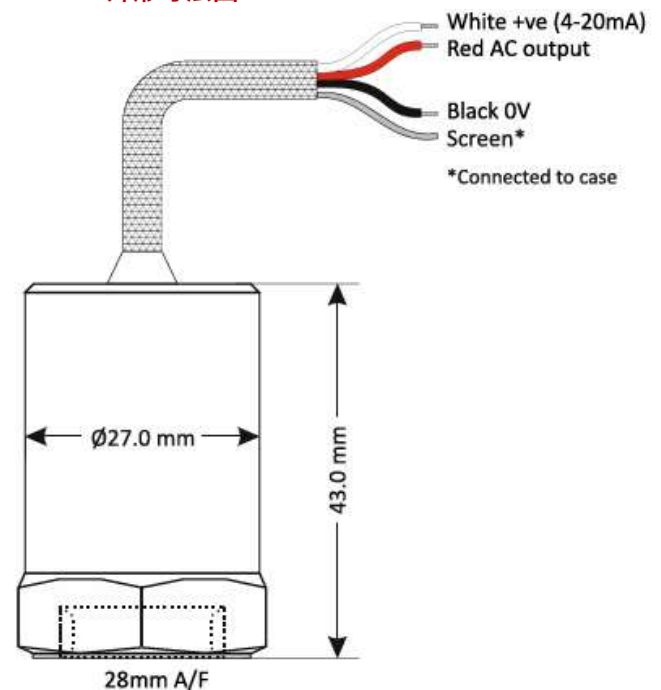


製品仕様

製品シリーズ	AC加速度 & 4-20mA DC速度デュアル出力
製品コード	MTN/1186C-xx マウンティング：¼"-28 UNF Female
* xx加速度レンジ	MTN/1186CQ-xx マウンティング：Q/F Female
DC出力信号	4-20mA DC rms加速度 (g rms) に比例
AC出力信号	加速度 (g) に比例
速度/加速度レンジ	0-10mm/s rms/100mV/g、0-20mm/s rms/100mV/g、0-25mm/s rms/100mV/g、 0-50mm/s rms/50mV/g、0-100mm/s rms/50mV/g
供給電源	12-32V DC (4-20mA)
周波数範囲 (mm/s)	2Hz to 1kHz ±10%
周波数範囲 (g)	-3dB @ 0.8Hz
共振周波数	5kHz (nominal)
絶縁	ベース絶縁
ダイナミックレンジ	30g peak for 100mV/g , 60g peak for 50mV/g
横感度	5%以下
使用温度範囲	-25 to 90°C
温度感度	0.08%/°C
バイアス電圧(AC出力)	3V DC (nominal)
本体 (ケース) 材質	ステンレススチール
ケーブル接続	TOPエントリー
ケーブル接続タイプ	ステンレススチール外装被覆ETFEケーブル本体組込 標準長さ5m
ケーブル最大長	100m
据付トルク	8Nm
本体重量	150g (nominal)
防水性能	IP67



外形寸法図



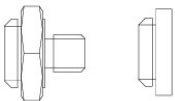
マウンティングアダプター

スタッド/グルースクリュー



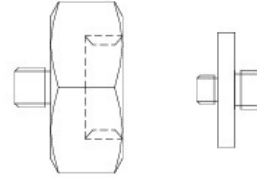
Part #	From	To
MS036	1/4"-28 UNF Male	M6 Male
MS039	1/4"-28 UNF Male	10-32 UNF Male
MS067	1/4"-28 UNF Male	M8 Male
MS068	1/4"-28 UNF Male	1/4"-28 UNF Male
MS124	1/4"-28 UNF Male	M10 Male
MS132	1/4"-28 UNF Male	M12 Male

クイックフィットアダプター



Part #	From	To
MS001	Q/F Male	Glue base
MS002	Q/F Male	M8 Male
MS003	Q/F Male	M10 Male
MS004	Q/F Male	1/4"-28 UNF Male
MS006	Q/F Male	M6 Male

マウンティングアダプター

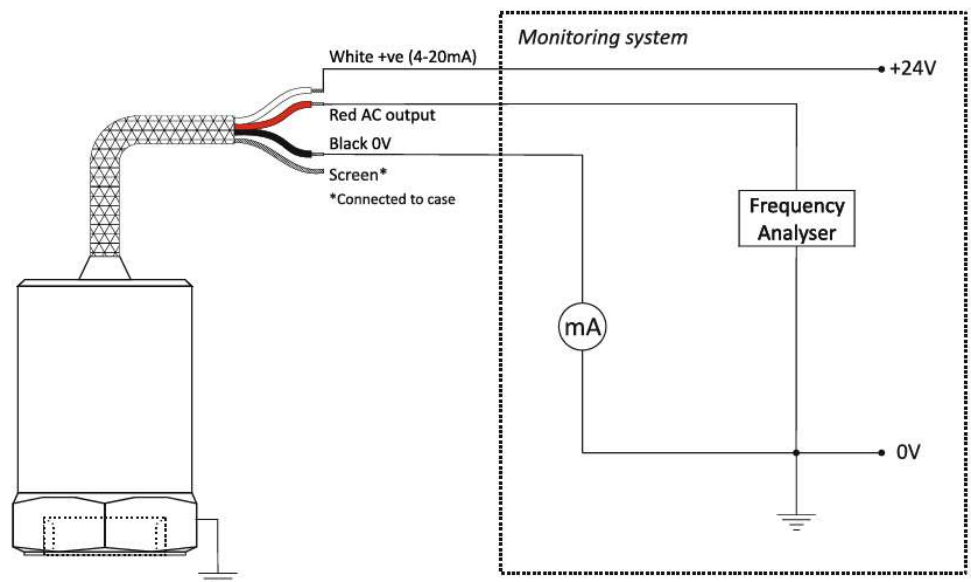


Part #	From	To
MS005	Q/F Male	1/4"-28 UNF Female
MS007	Q/F Male	10-32 UNF Female
MS008	Q/F Male	M8 Female
MS011	1/4"-28 UNF Male	Q/F Female
MS013	1/4"-28 UNF Male	Glue base
MS033	1/4"-28 UNF Male	Q/F Female
MS038	Q/F Male	M8 Conical Male
MS061	1/4"-28 UNF Male	10-32 UNF Male
MS079	1/4"-28 UNF Male	Q/F Female
MS106	Q/F Male	M10 Female

アイソレーションアダプター

Part #	From	To
MS034	1/4"-28 UNF Male	1/4"-28 UNF Female
MS093	Q/F Male	M8 Male

ケーブル接続詳細



To avoid spurious signals, the body of the sensor must be grounded by the machine or by a grounded connector shell. The monitoring system 0V should also be grounded.